

# 蔦屋書店を中心とした 文化複合型商業施設を運営する

# 枚方T-SITE

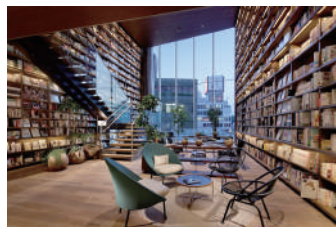
## との個別商談会

### 企業概要

企業名:カルチュア・コンビニエンス・クラブ株式会社

所在地:大阪府枚方市

ホームページ:<https://store.tsite.jp/hirakata/>



弊社は蔦屋書店、そして書店を中心とした文化複合型商業施設T-SITEやTカードの企画運営をしております。

枚方T-SITEは、TSUTAYA創業の地でもある枚方に2016年にできた商業施設で、地域の方に「楽しい日常を提案する文化商業プラットフォーム」を目指しております。枚方蔦屋書店をはじめ「食」と「暮らし」を中心としたテナント様と一緒に催事・イベントなどを行っております。

今回の商談会では、文具・子供用品・輸入雑貨等の催事出店のご提案を募集いたします。

日時 令和4年

4/25 [月]

午前10時～午後5時

### 商談品目

- ① 文具・子供用品・輸入雑貨・アクセサリ・靴・健康グッズなどの催事出店
- ② 弊社で実施予定の以下の各フェアへのご出店  
健康、キッズ、アジアをはじめとする地域フェア、パン祭りなど

- 場 所 神戸商工会議所会館 会議室  
神戸市中央区港島中町6-1 (ポートライナー「市民広場駅」より北へ徒歩5分)
- 対 象 上記商談品目に記載の商材をお持ちのメーカー、卸売事業者 等
- 参 加 費 神戸商工会議所会員事業所:1,000円(税込み) 左記以外の事業所:10,000円(税込み)  
※上記参加費は、お申込み後バイヤーとの商談が組まれた時点で発生します。
- 商談時間 1商談あたり 20分間

申込締切

令和4年4月11日(月)まで

### 【注意事項】

- ・裏面の「参加申込から商談会当日までの流れ」をご確認のうえ、お申し込みください。
- ・本商談会は、バイヤー企業との商談成約をお約束するものではありません。
- ・また、本商談会を契機に発生した取引等に関するトラブル・損害について、当商工会議所は一切責任を負いません。
- ・新型コロナウイルス感染症の状況により、商談方法(オンライン商談)・開催日時等が変更になる場合があります。

問合せ先

神戸商工会議所 産業部 個別商談会担当

Tel.078-303-5806 FAX.078-306-2348 E-mail:shodan@kobe-cci.or.jp

〒650-8543 神戸市中央区港島中町6-1

# 参加申込から商談会当日までの流れ

## 1 参加申込

URLもしくは右の二次元コードより  
申込フォームにアクセスの上、  
エントリーを行ってください。

**■申込締切 4月11日(月)**

「枚方T-SITEとの個別商談会」申込フォーム

➔ <https://kobe-bizmatch.jp/>

神戸商工会議所 ビジネスマッチング **検索**



申込フォーム画面  
(サンプル)

### ◆ 神戸商工会議所入会のご案内 ◆

《年会費》 法人：30,000円～  
個人：15,000円～

※神戸市外の事業所様でもご加入いただけます。

※別途、入会金等が必要です。

詳しくは担当までお尋ねください。

### メールマガジン登録者募集中!

神戸商工会議所が実施する販路開拓・ビジネスマッチング事業の情報を配信しています。下の二次元コードから登録ください。



こちらより  
登録!



## 2 バイヤーによる事前選考

参加申込締切後、バイヤーによる事前選考を行います。  
お申し込んでも商談に至らない場合がございますのでご了承ください。

## 3 選考結果・商談スケジュールの連絡

バイヤーによる事前選考の結果を貴社宛にメールもしくはFAXでご連絡いたします。  
令和4年4月18日(月)までにご連絡いたしますので、事前のお問い合わせはご遠慮ください。

### 選考を通過した場合

同時に貴社の商談開始時間をメール、FAXでご連絡いたします。  
参加費は、当日いただきますので、忘れずにお持ちください。

(※バイヤーの選考通過後にキャンセルされた場合には、参加費を徴収しますので予めご了承ください。)

### 選考に落選した場合

誠に申し訳ございませんが、次回以降の機会をご活用ください。(参加費はいただきません)

## 4 商談会当日

事前にお伝えした商談時間に合わせて会場へお越し頂き、バイヤー企業とご商談ください。  
なお、商談会終了後は、直接バイヤーと連絡を取るなどやり取りをしていただいても結構です。